



L'éco-chèque d'Edenred
soutient vos équipes
dans leur volonté de
**modifier leur façon de
consommer**

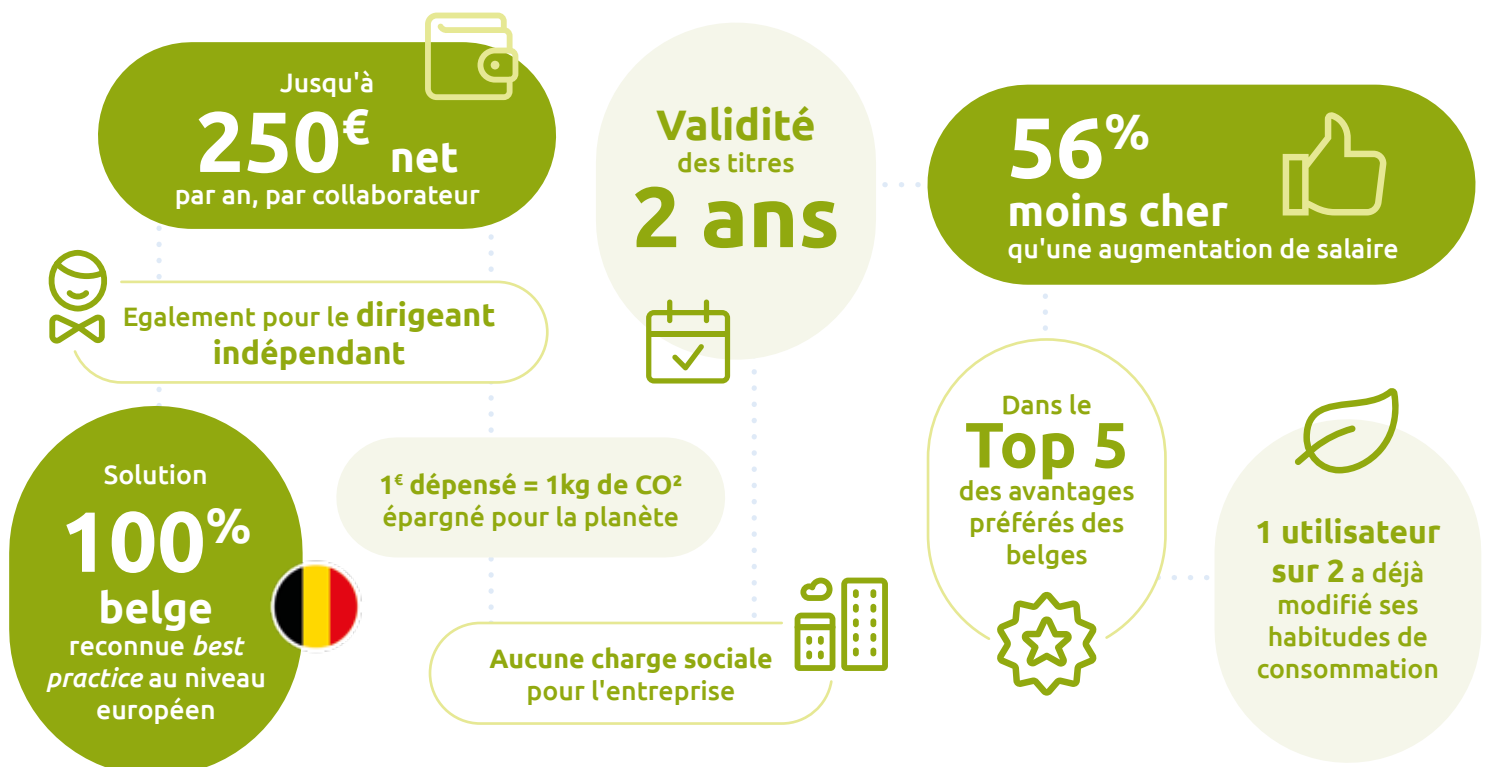
● Faire rimer
écologie et
économie dans
votre entreprise ?




La meilleure carte du marché ! ●



Les avantages de l'éco-chèque ●



Proximité ●

- + Assistance en ligne 24h/24 et 7j/7 et service client performant, avec un score de satisfaction de 85%
- + Un **Welcome Pack** pour vos collaborateurs, ainsi qu'un serveur vocal en **4 langues** 
- + **Blog d'inspiration** avec des articles, conseils et bons plans iloveticketecocheque.edenred.be

Simplicité et innovations ●

- + **Commande automatique** d'une carte pour les nouveaux collaborateurs
- + **Extranet intuitif** pour gérer vos commandes, vos factures, vos collaborateurs...
- + La carte peut être utilisée pour **des achats en ligne**, ainsi que sur notre site web ecoshop.edenred.be
- + Economies d'énergie, aménagement, isolation, alimentation, mobilité durable... Ticket EcoCheque s'utilise dans le réseau **le plus large et diversifié** de Belgique, avec un focus sur la proximité avec les utilisateurs
- + **EXCLU** : Utilisez vos éco-chèques pour prendre les transports en commun (STIB, TEC, DE LIJN et SNCB)

Des labels faciles à repérer



Un management plus responsable, des employés plus engagés ●

- + Vous soutenez vos collaborateurs dans leurs envies et besoins de changer de **manière durable** certains modes de consommation
- + Avec une politique RSE forte, vos employés travaillent au quotidien dans un espace où leur **bien-être fait partie intégrante des valeurs de l'entreprise**

À votre tour **d'agir** !

Plus de 3,5 millions de Belges utilisent une solution d'Edenred chaque jour

Toutes nos solutions sont conçues
comme des **leviers de motivation**
simples à mettre en place, quelle que
soit la taille de votre entreprise.

En plus d'octroyer ces solutions fiscalement
avantageuses à vos collaborateurs, vous
pouvez aussi leur offrir un accès à la plateforme
d'avantages Ektivita Edenred. Elle répond, elle
aussi, à **leurs besoins quotidiens** : s'offrir une
pause déjeuner saine, se faire plaisir et se
divertir, favoriser les achats éco-responsables...

Vous bénéficiez aussi d'une **plus grande**
attractivité pour séduire de nouveaux talents et
augmenter la rétention de votre personnel.

Demandez une offre sur edenred.be ou
contactez-nous au 02/678.28.11



— Votre meilleure
carte ●



Boulevard du Souverain 165, bte 9
1160 Auderghem
edenred.be